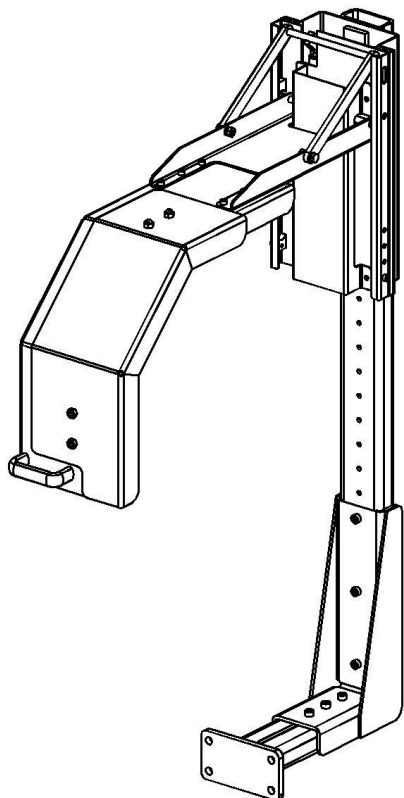


BENUTZUNGSANLEITUNG

Drehfutterschutz für Drehmaschinen SPS-600-M



Verwendungsbereiche

Der Schutz ist konzipiert für die Installation als Drehfutterschutz für alle manuellen Spitzendrehmaschinen, Drehaussendurchmesser variiert zwischen 350-600mm.

Abmessungen

Die Breite des Futterschutzes beträgt je nach Bedarf 185-255 mm. Die Gesamtmasse des Schutzes beträgt ungefähr 15-20 kg.

Installation

Der Schutz kann selbst auf dem Spindelkasten der Drehmaschine mithilfe einer Befestigungskonsole angebracht werden. Zur Befestigung werden vier M10-Schrauben verwendet, um ausreichende Stabilität zu garantieren. Die Platzierung der Befestigungskonsole ist so vorzunehmen, dass die Schutzplatte von allen Seiten den gleichen Abstand zum Drehfutter hat. (Bei maximal geöffneten Backen bleibt ein Abstand zum Futterschutz von 30-60 mm).

Die Anschlussleitungen für den Mikroschaltern werden mitgeliefert.

Bei Unklarheiten wenden Sie sich bitte an den Hersteller.

Verwendung

In der Gebrauchsposition wird die Schutzplatte von der Seite her über das Futter geschoben. Bei Bedarf stellen Sie den Futterschutz mit Seite auf die korrekte Entfernung vom Drehfutter ein.

Wenn das Drehfutter steht, kann der Drehfutterschutz mit dem Handgriff nach oben.

Dann können die Futterbacken angezogen werden. Es ist zu beachten, dass der Sicherheitsschalter das Einschalten der Maschine verhindert, wenn sich der Futterschutz nicht komplett in der Gebrauchsposition befindet.

Überprüfung und Wartung

Wenn der Schutz beschädigt ist, zum Beispiel die Befestigungskonsole verbogen, sind die beschädigten Teile auszutauschen. Die Funktion des Mikroschalters ist regelmäßig zu testen (zum Beispiel einmal wöchentlich).

Garantie zwei (2) Jahre ab Verkaufsdatum.

Keuruun FinnSafety Oy

EC Declaration of conformity for machinery

(Machinery Directive 2006/42/EC, Annex II., sub. A)

EY-vaatimustenmukaisuusvakuutus koneesta

(Konedirektiivi 2006/42/EY, Liite II A)

EG-försäkran om maskinens överensstämmelse

(Maskindirektivet 2006/42/EG, bilaga 2, A)

Manufacturer / Valmistaja / Tillverkare: Keuruun FinnSafety Oy

Address / Osoite / Adress: Paljekuja 4, FI-42700 Keuruu

Name and address of the person authorised to compile the technical file:

Henkilön nimi ja osoite, joka on valtuutettu kokoamaan teknisen tiedoston:

Namn och adress till den person som är behörig att ställa samman den tekniska dokumentationen:

Name / Nimi / Namn: Mika Hetekorpi Address / osoite / Adress: Paljekuja 4 FI-42700 Keuruu

Herewith we declare that safety component

Vakuuttaa, että turvakomponentti

Försäkrar härmed att säkerhetskomponent

FinnSafetySystem GUARD	SPS-600-M	SN 0002200 – SN 0002500
FinnSafetySystem GUARD	SPS-600-M	SN 0002200 – SN 0002500
FinnSafetySystem GUARD	SPS-600-M	SN 0002200 – SN 0002500

- Is in conformity with the relevant provisions of the Machinery Directive (2006/42/EC)
- on konedirektiivin (2006/42/EY) asiaankuuluvien säännösten mukainen
- Har följande grundläggande krav i maskindirektivet (2006/42/EC) tillämpats och fullföljts

And are manufactured according standard: Guards SFS-EN ISO 14120

Ja on valmistettu standardin Guards SFS-EN ISO 14120 mukaan

Vi försäkrar dessutom att standard Guards SFS-EN ISO 14120 har använts

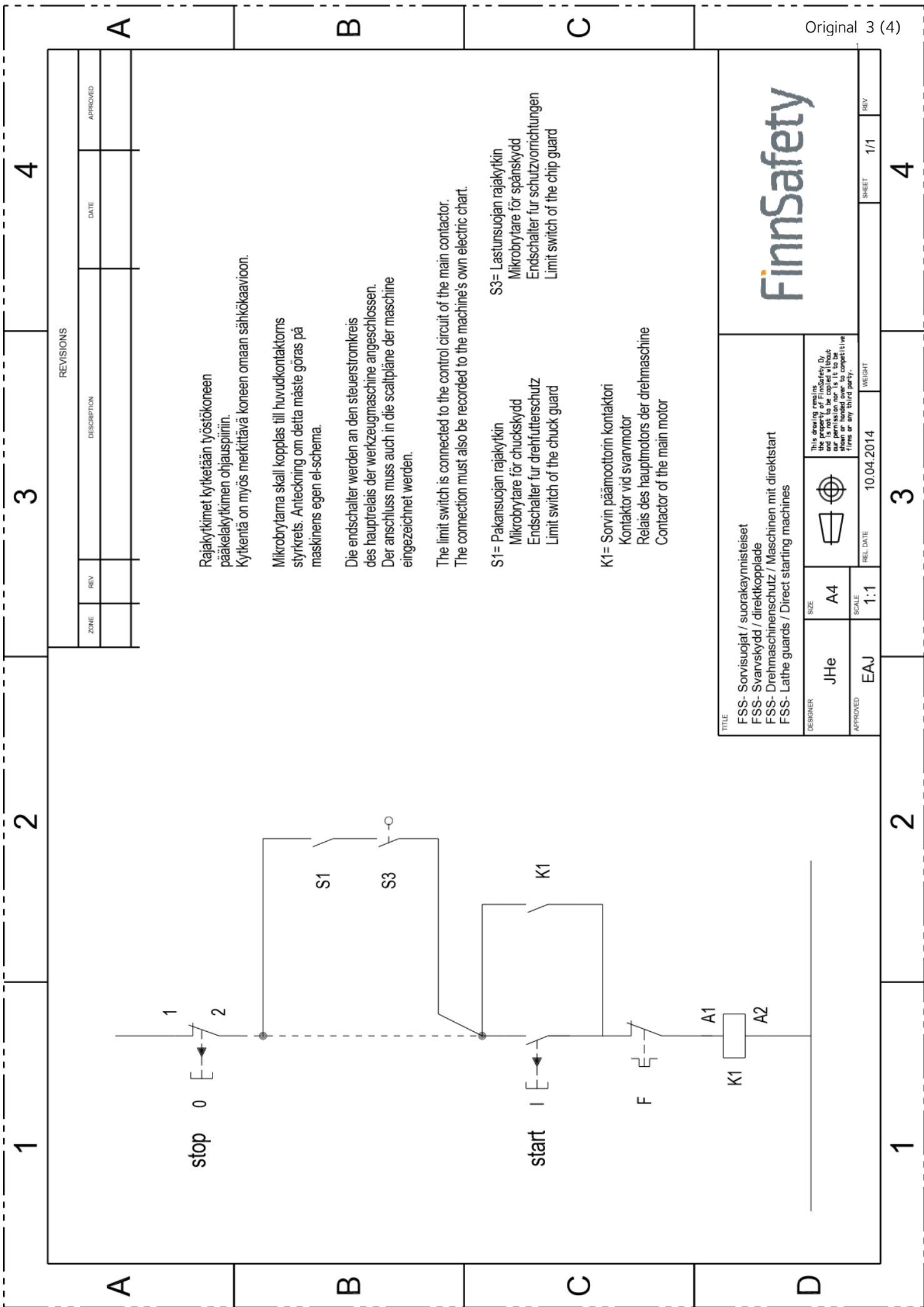
Place, date / Paikka, aika / Ort och datum: Keuruu 17.02.2022

Signature / allekirjoitus / Signatur:



Mika Hetekorpi

Managing Director / toimitusjohtaja / VD



Rajakytkimet kytketään työstökoneen pääkelaajtkimen ohjauspiiriin. Kytkentä on myös merkittävä koneen omaan sähkökaaviioon.

Mikrobrytarna skall kopplas till huvudkontaktorns styckrets. Anteckning om detta måste göras på maskinens egen el-schema.

Die endschalter werden an den steuerstromkreis des hauptrelais der werkzeugmaschine angeschlossen. Der anschluss muss auch in die scaltpläne der maschine eingezeichnet werden.

The limit switch is connected to the control circuit of the main contactor. The connection must also be recorded to the machine's own electric chart.

S1= Pakansuojan rajakytkin
Mikrobrytare för chuckskydd
Endschalter für drehfutterschutz
Limit switch of the chuck guard

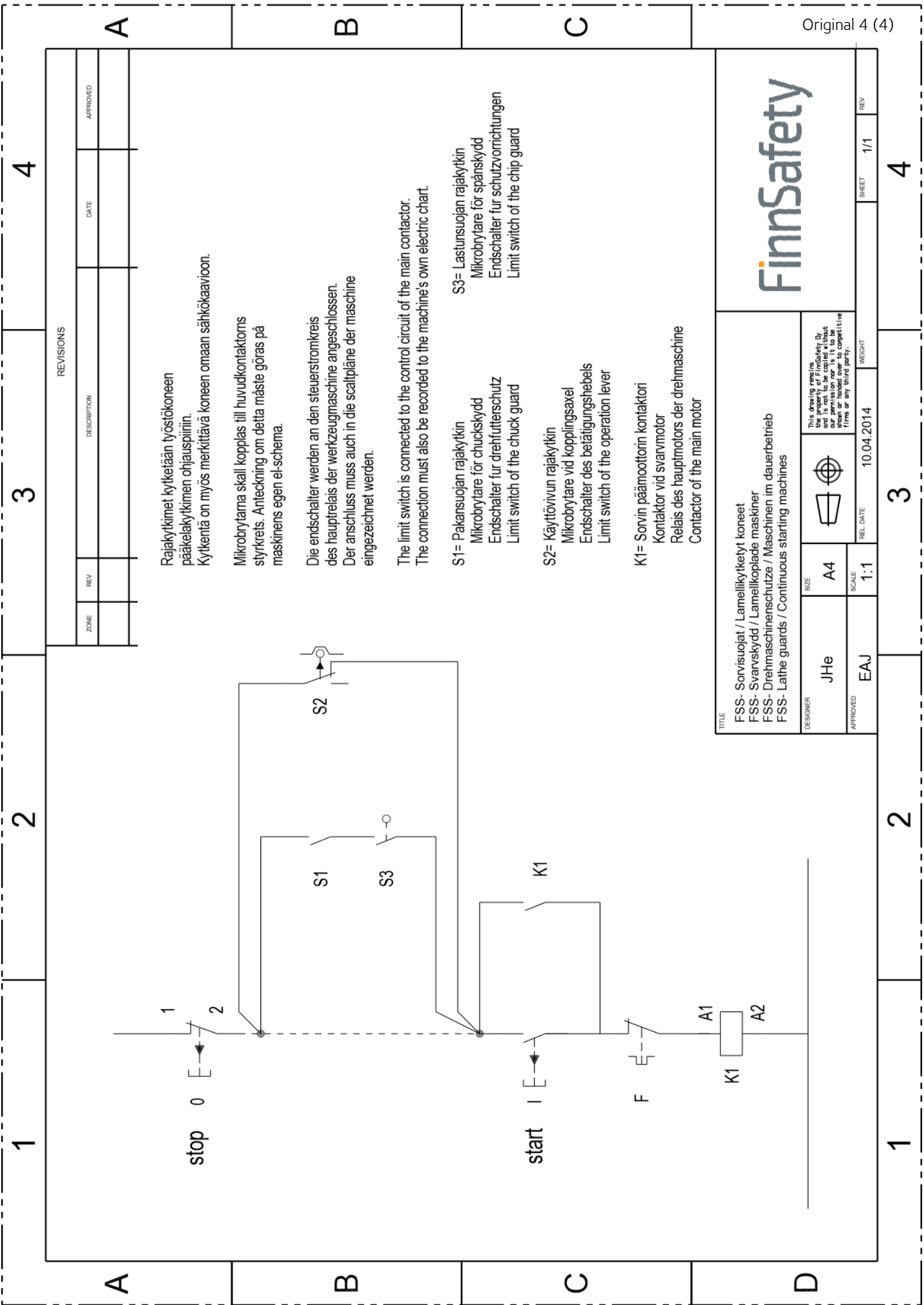
S3= Lastnsuojan rajakytkin
Mikrobrytare för spårskydd
Endschalter für schutzvorrichtungen
Limit switch of the chip guard

K1= Sorvin päämoottorin kontaktori
Kontaktor vid svarvmotor
Relais des hautmotors der drehmaschine
Contactor of the main motor

TITLE FSS- Sorvisuojat / suorakynnisteiset FSS- Svarskydd / direktkopplade FSS- Drehmaschinenschutz / Maschinen mit direktstart FSS- Lathe guards / Direct starting machines		DESIGNER JHe		SIZE A4		REL. DATE 10.04.2014		WEIGHT 1/1		SHEET 1/1		REV 4	
APPROVED EAJ		SCALE 1:1		REL. DATE 10.04.2014		WEIGHT 1/1		SHEET 1/1		REV 4		SHEET 1/1	



This drawing remains the property of FinnSafety Oy and is not to be copied without our permission nor is it to be used for any competitive firm or any third party.



REVISIONS		
ZONE	REV	DESCRIPTION

DATE	APPROVED

Rajakytkimet kytketään työstökoneen pääkytkimen ohjauksiin. Kytkentä on myös merkittävä koneen omaan sähkökaaviioon.

Mikrobrytarna skall kopplas till huvudkontakterns styrkrets. Anteckning om detta måste göras på maskinens egen el-schema.

Die endschalter werden an den steuerstromkreis des hauptrelais der werkzeugmaschine angeschlossen. Der anschluss muss auch in die scalpläne der maschine eingezeichnet werden.

The limit switch is connected to the control circuit of the main contactor. The connection must also be recorded to the machine's own electric chart.

S1= Pakansuojan rajakytkin
Mikrobrytare för chuckskydd
Endschalter für drehfutterschutz
Limit switch of the chuck guard

S2= Käyttövivun rajakytkin
Mikrobrytare vid kopplingsaxel
Endschalter des betätigungshebels
Limit switch of the operation lever

S3= Lastansuojan rajakytkin
Mikrobrytare för spånskydd
Endschalter für schutzvorrichtungen
Limit switch of the chip guard

K1= Sorvin päämoottorin kontaktori
Kontaktor vid svarvmotor
Relais des hauptmotors der drehmaschine
Contactor of the main motor

Finnsafety	
TITLE FSS- Sorvisuojat / Lamellikytketyt koneet FSS- Svarskydd / Lamellkopplade maskiner FSS- Drehmaschinenschutz / Maschinen im dauerbetrieb FSS- Lathe guards / Continuous starting machines	
DESIGNER JHe	SIZE A4
APPROVED EAJ	SCALE 1:1
	This drawing and its contents are the property of Finnsafety Oy and is not to be copied without our permission nor is it to be used for any competitive firm or any third party.
REL DATE 10.04.2014	WEIGHT 10.04.2014
SHEET 1/1	REV 1/1

4

3

2

1

A

B

C

D

1

2

3

4